

2021년 NCS 기업활용 컨설팅 온라인 사업 설명회

2021.01.29.(금) 14:00 ~ 16:00

국가직무능력표준원 NCS활용지원부



NCS

국가직무능력표준

NATIONAL COMPETENCY STANDARDS

- 01 21년 NCS 기업활용 컨설팅 사업 방향 NCS활용지원부 손배원 부장
- 02 21년 NCS 기업활용 컨설팅 사업 유형별 과업내용 NCS활용지원부 이주형 과장
- 03 21년 NCS 기업활용 컨설팅 사업 참여 관련 안내 NCS활용지원부 김지웅 과장
- 04 타 사업(사업주훈련, 일학습병행) 소개 사업주훈련지원부 가성민 과장
일학습기회부 신동윤 과장
- 05 질의 응답 NCS활용지원부

contents

국가직무능력표준원

박계영 원장 인사말씀

NCS

01

21년 NCS 기업활용 컨설팅 사업방향

NCS활용지원부 손배원 부장

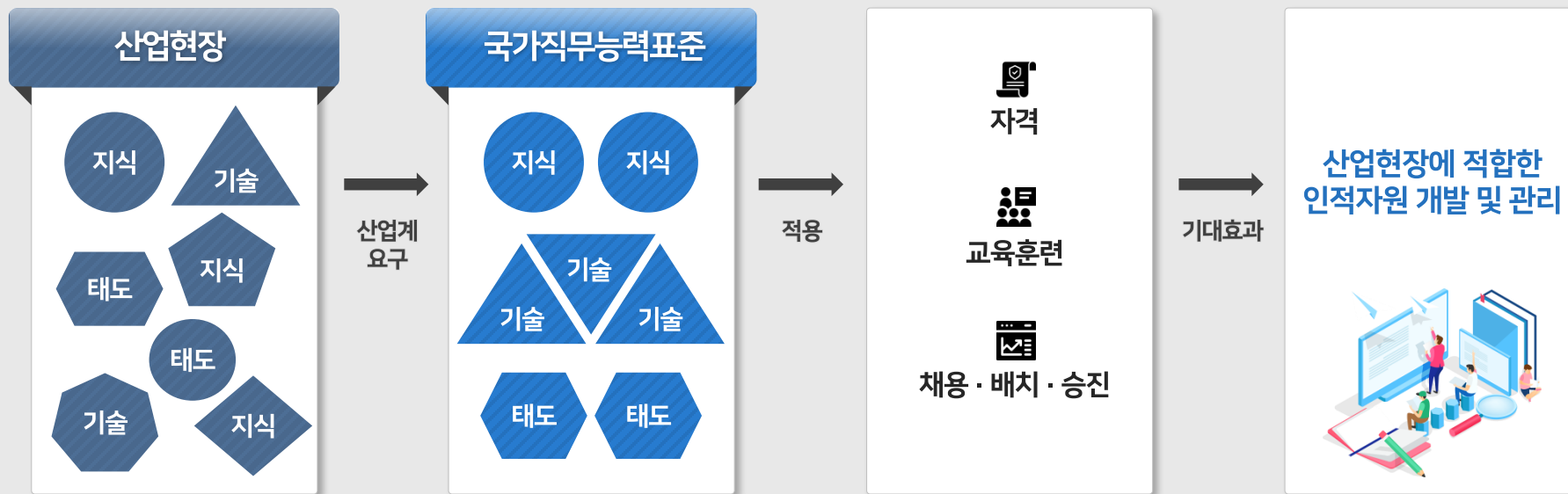
국가직무능력표준(NCS) 정의

국가직무능력표준

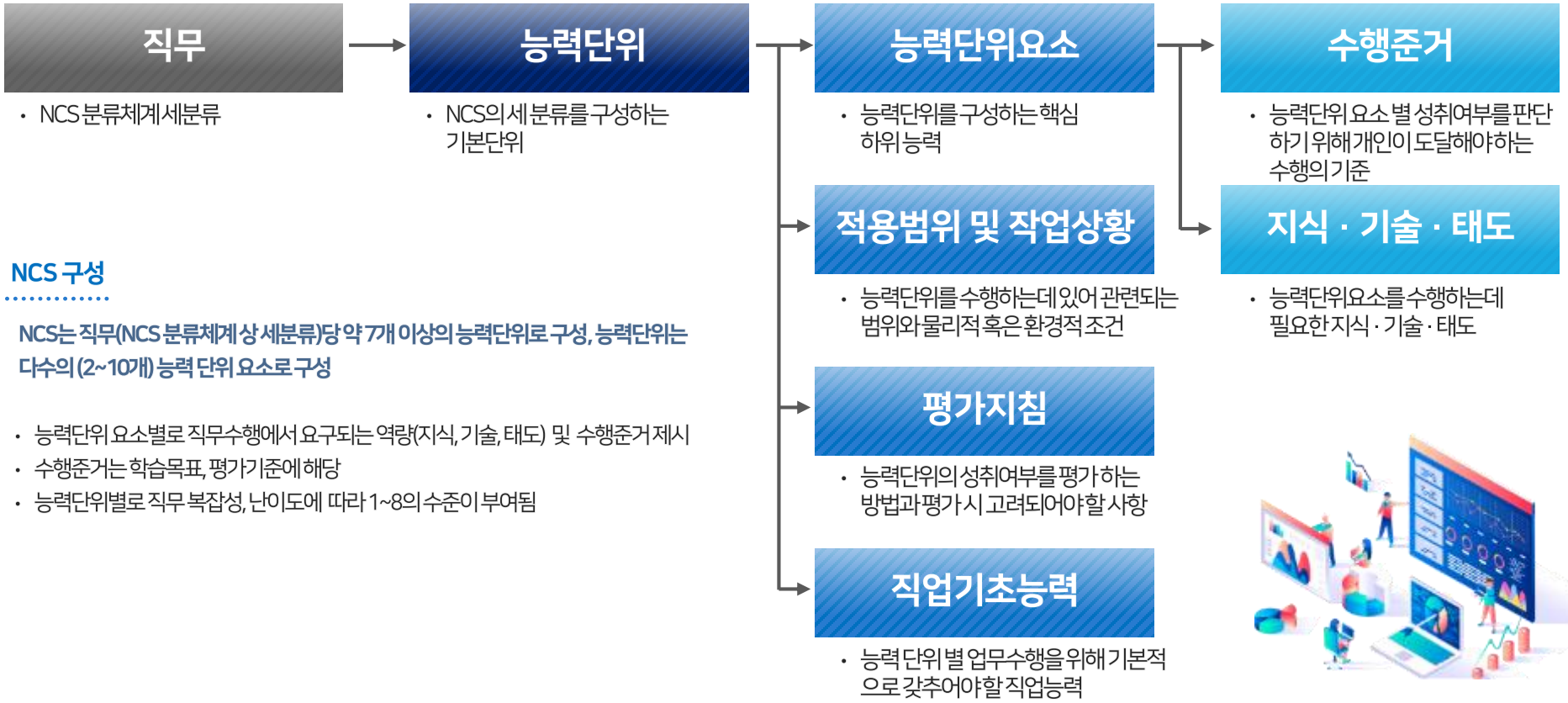
NATIONAL COMPETENCY STANDARDS

NCS

산업현장에서 직무를 수행하기 위해 요구되는 **지식, 기술, 태도** 등의 내용을 국가가 **수준별로 체계화** 한 것



국가직무능력표준(NCS) 구성



국가직무능력표준(NCS) 수준체계 및 분류표

NCS 수준체계		비고
8수준	해당분야에 대한 최고도의 숙련으로 광범위한 기술적 작업을 수행할 수 있으며 조직 및 업무 전반에 대한 권한과 책임이 부여된 수준	
7수준	해당분야에 대한 고도의 숙련으로 광범위한 작업을 수행할 수 있으며 타인의 결과에 대한 의무와 책임이 필요한 수준	
6수준	독립적인 권한 내에서 일반적인 숙련으로 다양한 과업을 수행하고 타인에게 해당분야의 지식 및 노하우를 전달할 수 있는 수준	
5수준	포괄적인 권한 내에서 매우 복잡하고 비일상적인 과업을 수행하고 타인에게 해당분야의 지식을 전달할 수 있는 수준	
4수준	일반적인 권한 내에서 해당분야의 이론 및 지식을 사용하여 복잡하고 다양한 과업을 수행하는 수준	
3수준	제한된 권한 내에서 해당분야의 기초이론 및 일반지식을 사용하여 다소 복잡한 과업을 수행하는 수준	
2수준	일반적인 지시 및 철저한 감독 하에 해당분야의 일반 지식을 사용하여 절차화되고 일상적인 과업을 수행하는 수준	
1수준	구체적인 지시 및 감독 하에 기초적인 일반 지식을 사용하여 단순하고 반복적인 과업을 수행하는 수준	

NCS 능력단위
분류번호(코드) 구성

0101010101_20v1							
01	01	01	01	01	-	20	v1
대분류	중분류	소분류	세분류	능력단위		개발연도	버전

국가직무능력표준(NCS) 활용

교육훈련기관

- 직업교육 훈련과정 개발
- 교수계획 및 매체 · 교재 개발
- 훈련기준 개발



기업체

- 직무기술서
- 능력중심 채용
- 재직자 훈련
- 승진, 배치 등



자격검정기관

- 자격종목의 신설
- 출제기준 개발 및 개정
- 검정문항 및 검정방법



근로자

- 경력개발 경로
- 자가진단 도구



국가직무
능력표준

NCS 기업활용 컨설팅 사업이란

.....

- 중견·중소기업을 대상으로 NCS에 기반한 컨설팅을 통해서 **기업의 직무분석, 역량모델링 도출, 맞춤형 채용 평가도구, 교육훈련 프로그램 등을 개발·제공하는 사업**

사업목표

.....

- 체계적인 인적자원개발 및 관리가 가능하도록 하여 **기업의 생산성 향상, 이직률 감소 등 중소·중견기업의 경쟁력 제고**

사업추진배경

.....

- 중견·중소기업의 경우 NCS를 활용한 체계적인 인적자원 개발 및 관리를 위한 여건이 열악하여 정부차원에서의 지원 필요



근로자 역량관리 OK!!



- NCS 기반 평생경력개발 경로를 활용 **근로자의 경력경로 설계**
- NCS 기반 **수준별 교육훈련 프로그램 도입, 배치/승진, 임금체계 등에 활용**

기업 지출비용 감소!!



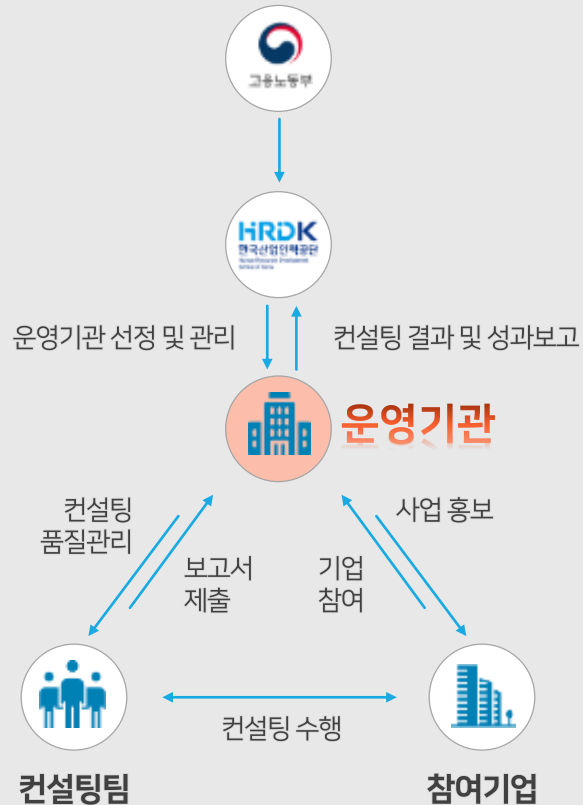
- 신입사원 채용 시 **해당 직무 적임자** 채용이 가능하여 **재교육비용 감소**
- NCS 기반의 체계적 인사관리 실현으로 근로자 **만족도 향상, 이직률 감소**

블라인드채용을 통한 능력중심사회 구현!!



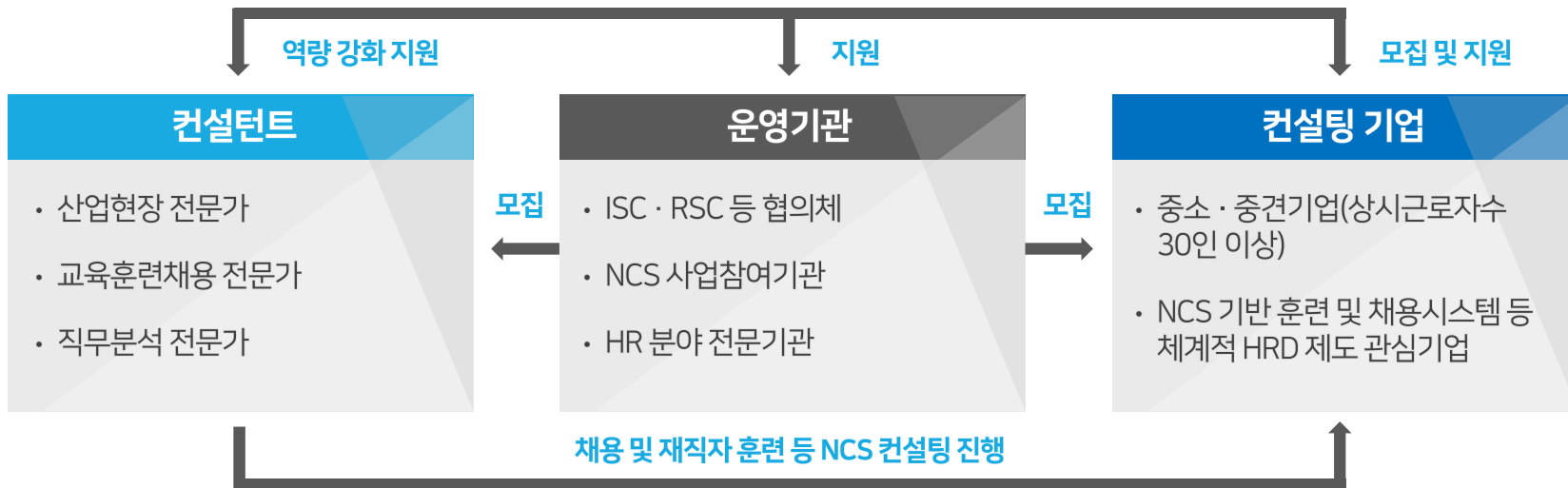
- 공정한 기회 제공
- 취업을 위한 **무분별한 스펙쌓기 해소**
- **기업 지출비용 절감**으로 기업의 효과성 제고, **능력중심사회 구현**

NCS 기업활용 컨설팅 사업 체계 - 역할



구분	공단	운영기관
사업준비	<ul style="list-style-type: none"> 컨설팅 사업 기본계획 수립 컨설팅 사업설명회 실시 컨설팅 사업 홍보 및 참여기업 모집 	<ul style="list-style-type: none"> 사업계획서 작성 제출 준비 협약기업 모집
사업공고 및 운영기관 선정	<ul style="list-style-type: none"> 사업 참여 운영기관 모집 사업계획서 심의 및 기관 선정 운영기관별 기업 물량 확정 공단 모집기업 배정 	<ul style="list-style-type: none"> 사업계획서 작성 및 제출 참여기업 모집 컨설턴트 모집 및 교육 배정기업별 컨설팅 팀 구성
컨설팅 수행	<ul style="list-style-type: none"> 운영기관 담당자 및 컨설턴트 교육 운영기관 모니터링 운영기관 지원 단계별 및 최종 산출물 검토 	<ul style="list-style-type: none"> 컨설팅 및 보고서 작성 관리 컨설팅 팀 관리 및 모니터링 컨설팅 결과물 품질관리 우수기업사례 발굴
사업 성과분석	<ul style="list-style-type: none"> 컨설팅 사업 성과분석 사업비 정산 차기년도 사업 개선사항 도출 	<ul style="list-style-type: none"> 사업비 정산 사업 성과분석 자료제공

N 국가직무능력표준원



- 기업현황 및 요구사항 분석
- 교육 · 훈련 이수체계도 개발
- 수행 직무 분석 및 NCS 맵핑
- 훈련과정 (훈련운영계획서) 개발
- 역량모델링 도출
- 채용 평가도구 개발

NCS 기업활용 컨설팅 사업 운영기관 조건 및 역할

NCS 기업활용 컨설팅 사업 참여 가능 운영기관

(지원규모) 재참여 150개 기업(15~17년)
신규 300개 기업
(지원예산) 67억원

· 아래와 같은 기관이 단독 또는 컨소시엄 형태의 컨설팅 운영기관으로 참여 가능

산업별 인적자원개발위원회

참여 기업 또는 회원사를 대상으로
컨설팅 사업 추진이 가능한 **산업별
대표 ISC**



지역 인적자원개발위원회

지역 중소·중견기업을 대상
으로 컨설팅 사업 추진이
가능한 **지역별 대표 RSC**



중소기업 지원기관

대한상공회의소, 중소기업중앙회,
인적자원개발 컨소시엄사업 운영
기관 등 참여 기업을 대상으로
컨설팅 사업 추진이 가능한 단체



기타 분야별 협회·단체

기타 산업별 협회, 단체, 조합 등
회원기업을 대상으로 컨설팅
사업 추진이 가능한 기관



HRD·HRM 전문 컨설팅기관

기업의 HRD 및 HRM 컨설팅을
전문적으로 수행 가능한 컨설팅
기관



NCS 기업활용 컨설팅 사업 추진현황

구분	2015년	2016년	2017년	2018년	2019년	2020년	2021년
참여 운영기관 수	31개 (ISC 11개, RSC 6개, 협회·단체 14개)	35개 (ISC 12개, RSC 6개, 협회·단체 17개)	35개 (ISC 15개, RSC 8개, 협회·단체 12개)	29개 (ISC 10개, RSC 3개, 협회·단체 16개)	26개 (ISC 7개, RSC 2개, 협회·단체 17개)	24개 (ISC 11개, RSC 1개, 협회·단체 12개)	? 개
기업 수	890개	1,000개	1,000개	1,044개	700개	700개	재참여 150개 신규 300개
컨설팅 유형	<ul style="list-style-type: none"> · 재직자 훈련 · 채용 	<ul style="list-style-type: none"> · 재직자 훈련 · 종합활용1 (재직자 훈련+채용) · 종합활용2 (재직자 훈련+채용+임금 또는 배치/승진) 	<ul style="list-style-type: none"> · 재직자 훈련 · 종합활용1 (재직자 훈련+채용) · 종합활용2 (재직자 훈련+채용+임금 또는 배치/승진) 	<ul style="list-style-type: none"> · 채용 · 재직자 훈련 · 종합활용1 (재직자 훈련+채용) · 종합활용2 (재직자 훈련+채용+임금 또는 배치/승진) 	<ul style="list-style-type: none"> · 채용 · 재직자 훈련 · 종합활용1 (재직자 훈련+채용) · 종합활용2 (재직자 훈련+채용+임금 또는 배치/승진) 	<ul style="list-style-type: none"> · 종합활용1 (재직자 훈련+채용) · 종합활용2 (재직자 훈련+채용+임금 또는 배치/승진) 	<ul style="list-style-type: none"> · 기본형 (직무분석+직무재설계+NCS활용방안교육) · 확장형 (역량모델링+재직자 훈련+채용) · 기본형+확장형

금년도 사업 추진 방향(전년도와 달라진 점)

컨설팅 주체 역량 강화

- 운영기관 선정 절차 강화(서류+면접(신설))
- 기획컨설팅 진행
- 운영기관 전년도 성과평가 반영
- *2년 연속 C등급 이하, 차년도 컨설팅 참여제한(신설)

기업 맞춤형 컨설팅 제공

- 기업 수요 반영한 단계별 컨설팅
- 기업 여건 고려한 컨설팅 유연화
- 기업의 컨설팅 재참여 허용
- 재참여 유효기간 설정(이전 컨설팅 종료 후 3년 이내)

21년 전략목표

사후 관리 내실화

- 사업장 NCS이력관리제 도입(보증기간 설정 3년)
- NCS 우수기업 CEO클럽 구성
- 타사업 연계로 사후관리 체계 마련
- BEST-hrd 인증사업 연계, 클린사업장 지원사업 등과 연계

우수 고객 확보

- NCS 활용의지가 높은 선도기업 모집
- 과거(15-20) 참여기업은 23년까지 후속 컨설팅 신청 허용
- 신청 기업 중 활용성과 담보 기업 등의 재참여 기회 부여

NCS 기업활용 컨설팅 사업 프로세스 (전체)



사업계획 수립 및 사업공고

- 컨설팅사업 기본계획 수립
- 컨설팅 사업공고
- 컨설팅 사업설명회



컨설팅 운영기관 확정 및 착수

- 컨설팅 사업신청서(제안서) 제출
- 사업신청서(제안서) 서류평가
- **면접심사**
- 3가지 유형별 컨설팅 운영기관 선정 및 물량 확정



컨설팅 실시(운영기관)

- 기업 모집 및 발굴
- 기업별 컨설팅팀 구성
- 기업별 컨설팅 실시
- 컨설팅 단계별 보고서 개발/검수



컨설팅 우수사례 발굴 및 사업성과 분석

- 컨설팅 우수사례 발굴(경진대회)
- 사업 운영성과 분석
- 개선사항 도출



컨설팅 결과보고 및 사업비 정산

- 컨설팅 종료
- 컨설팅 사업 결과보고
- 사업비 정산(외부 전문기관 활용)



NCS 기업활용 컨설팅 사업 프로세스 (컨설팅 운영기관)



기업모집 및 선정

- 협약(선모집)기업 리스트
- 운영기관과 참여기업간 협약서
- 참여기업 컨설팅수행계획서



컨설팅팀 구성

- 자체 컨설턴트 POOL 선발, 확보, 관리
- 프로필, 동의서, 현황
- 컨설팅팀 구성 및 공단 승인
- 컨설팅팀-기업 매칭



컨설팅 수행 및 기업 현장 방문 모니터링

- 컨설팅 실시, 착수서류 제출
- 컨설팅 수행 지원
- 기업 방문 모니터링 실시(1회 이상)
- 공단(표준원/지부) 모니터링 지원



회계정산 및 성과평가

- 사업 운영성과 분석
- 개선사항 도출



우수사례 경진대회 개최 지원

- 사업 초기 우수기업 발굴
- 기간내 성과창출 유도



단계별 보고서 검수 및 최종보고서 검수

- 검수 및 피드백
- 품질관리 활동 지속

미션

NCS활용으로 중소,중견기업 경영성과에 기여하는 사업으로 재도약

방향

역량 있는 운영기관의 참여와 NCS 활용의지가 높은 기업에 대해
맞춤형 컨설팅 제공하여 성과 창출

NCS

02

21년 NCS 기업활용 컨설팅 사업 유형별 과업내용

NCS활용지원부 이주형 과장

과업내용 주요 변경 사항

20년

구분	주요내용
직무	5개 직무
분야	①채용·훈련 또는 ②채용·훈련+승진·배치
기간	6개월
물량	700개 기업
예산	기업당 1,150만원



21년

구분	주요내용		
	기본형	확장형	기본형+확장형*
직무	모든 직무		
분야	직무분석 및 직무재설계 (+NCS활용방안교육등)	역량 중심 채용·훈련	기본형+확장형
기간	4개월	6개월	8개월
물량	50개 기업	150개 기업	250개 기업
예산	기업당 800만원	기업당 1,200만원	기업당 1,800만원

* 한 기업이 기본형 컨설팅 및 확장형 컨설팅에 동시 참여 가능

21년 NCS 기업활용 컨설팅 사업 유형

유형
01

기본형 컨설팅

- 기업의 전(全) 직무에 대한 직무분석
- 직무재설계
(+ 직무분석 결과를 통한 컨설팅 활용 교육)



유형
02

확장형 컨설팅

- (15~17년)재참여 기업대상 미(未)분석
직무에 대한 추가 직무분석
- 직무기술서를 토대로 기업 역량모델 도출
- 채용 및 훈련 방안 설계



유형
03

기본형 + 확장형 컨설팅

- 기본형 컨설팅 + 확장형 컨설팅



유형 01 기본형 컨설팅

1. 기업 현황 및 요구사항 분석

- 기업이 속한 산업계 분석과 기업의 현황분석
- 기업의 조직현황 및 직무분류체계 분석
- 기업의 요구사항 분석

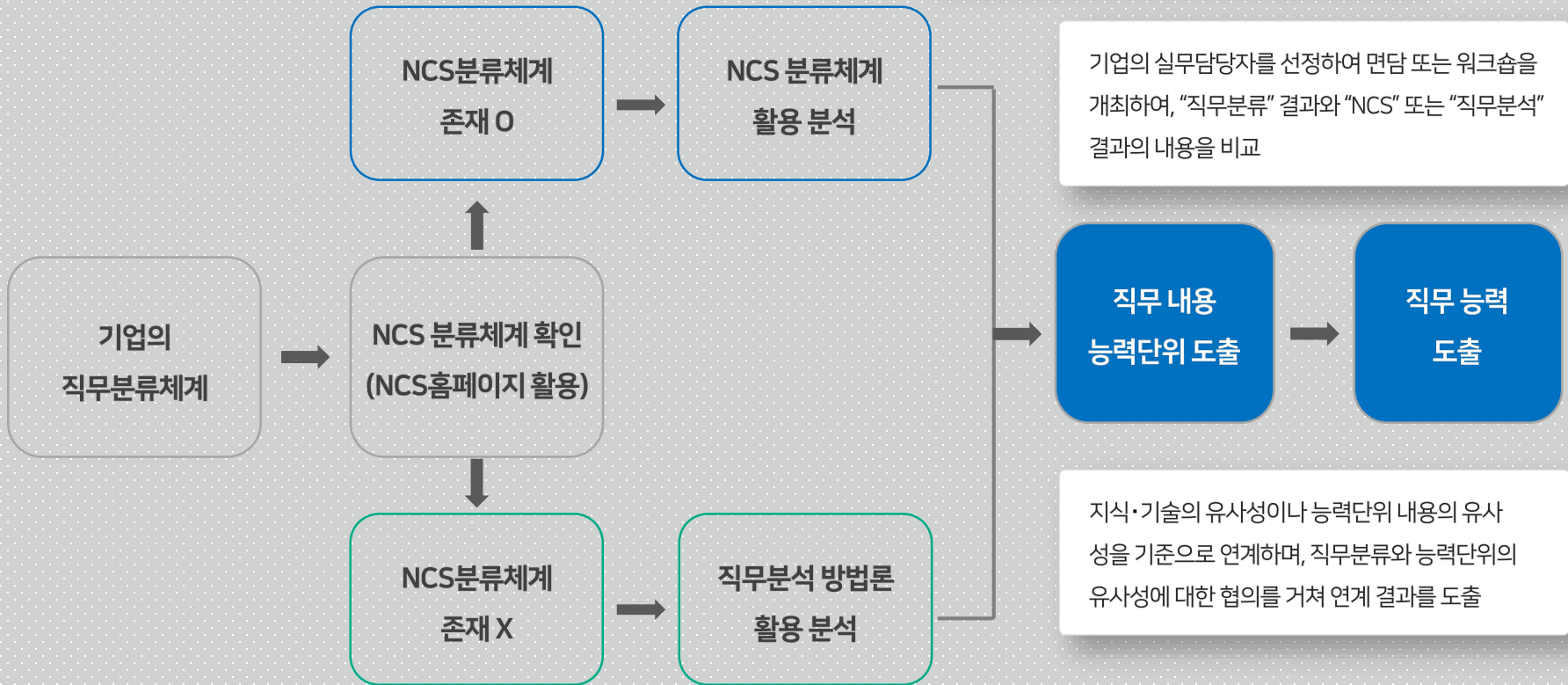
2. 사내 수행 직무분석을 통한 NCS 분석·맵핑

- 직무 조직별 업무파악(기존 직무기술서, 업무분장, 조직도 등)
- NCS와 파악된 기존 직무와의 맵핑 후 직무분석



컨설팅 사업 유형 - 기본형 컨설팅

직무내용 및 직무능력 정의



컨설팅 사업 유형 - 기본형 컨설팅



직무분석 프로세스(예시)

직무분석 계획수립	직무조사방법 수립 → 직무전문가 의견수렴
직무조사	조사준비→ 조사실행(인터뷰등)→ 조사결과분석→ 분석결과취합
직무기술서 개발	직무내용 도출 → 필요KSA 도출 → 직무기술서 구성
직무기술서 확정	직무전문가 검토회의 → 직무기술서 개발 완료
인사제도 반영	<ul style="list-style-type: none"> ▪ 채용단계 적용 방법 결정 ▪ 교육훈련 단계 적용 방법 결정

3. 직무의 능력단위구조도 제시

- 전 직무가 반영된 능력단위 구조도 작성 및 제시
- 능력단위 도출 방법

- 수행여부 파악 : 도출된 내용 중 해당기업의 분석대상 직무에서 실제 수행하는 업무여부 체크
- 중요도 파악 : 분석 직무의 직무내용·능력단위별로 중요도 평가
- 요구 직무내용 및 능력단위 선정 : 능력단위별 중요도 고려하여 능력단위 선정

4. 전체 직무의 직무기술서 도출

- 전 직무가 반영된 직무기술서 작성 및 제시
- NCS 개발되지 않은 직무의 경우 유사직무 또는 타 세분류에서 적합한 세분류 또는 능력단위를 선정하여 직무기술서 작성



5. 적정인원 산정 및 직무재설계

- 해당기업의 적정인원 선정방식을 결정 및 제공 (예시 : 매출액 기준 산정, 직제기준 산정 등)
- 직무재설계 방안 제공

6. 기본형 컨설팅 담당자 교육 실시

교육명	차수	주요내용	학습방법
NCS기반 직무분석	1차수	NCS 활용방법_NCS 홈페이지 활용법	강의, 시연
	2차수	NCS 분류체계를 활용한 직무분석 이해하기	강의, 실습
	3차수	NCS 방식의 직무기술서 작성의 이해	강의, 실습
	4차수	NCS 인사제도 적용하기	강의

기본형 컨설팅 성과

- NCS 교육 활용 실적 제출 - 컨설팅 활용 교육 참여 증빙(운영기관·컨설턴트 주관)
- 직무분석 활용 이행 실적 제출
- 임직원 직무만족도 조사결과물 제출
- `21년 우수사례 경진대회 기업물량 10%이상 제출

* 활용실적 및 성과 제출결과 운영기관 21년 사업 성과평가에 반영

컨설팅 사업 유형 - 확장형 컨설팅

유형
02

확장형 컨설팅

1. 기업 현황 및 요구사항 분석

- 기업의 조직분석
- 기업의 역량과 직무분석 현황 파악
- 기업의 요구사항 분석
- 역량진단

2. 사전 자료 분석 및 역량 Pool 선정

- 기존 역량 Pool, 관련 문헌자료 분석, 선진기업 벤치마킹
- NCS 기반 역량 항목 Pool 선정

역량진단(예시)

- 1) 기업의 고성과자 행동사례 도출 등 착안점 분석
- 2) 임직원 조사 분석을 통한 필요역량 파악
- 3) 역량도출 워크샵
- 4) NCS 직무역량 매칭

컨설팅 사업 유형 - 확장형 컨설팅

3. 행동지표 도출 및 역량정의서 작성

- 역량 매핑을 통한 역량 요소 도출
- 역량별 행동지표 개발 및 역량 정의서 개발

4. 역량 진단 Tool 개발

- 진단 도구 설계
- 역량별 진단문항 개발
- 결과도출 방식 설계



컨설팅 사업 유형 - 확장형 컨설팅

표준 역량모델링 컨설팅 절차(참고)

1) 계획수립단계

- 역량을 도출하고자 하는 대상 집단과 활용목적 설정
- 역량모델링을 위해 적용할 방법 결정
- 프로젝트 추진 목표와 활동 계획수립

2) 관련정보수집단계

- 직무에 대한 자료를 수집하고 직무특성을 파악
- 직무의 우수성과 정의
- 우수성과자의 행동사례를 채집
- 우수성과와 행동에 관련된 능력요소 확인

3) 자료분석 및 역량도출

- 성과와 행동 간의 인과관계 분석
- 핵심역량 선정
- 역량사전 작성

4) 도출역량 검증

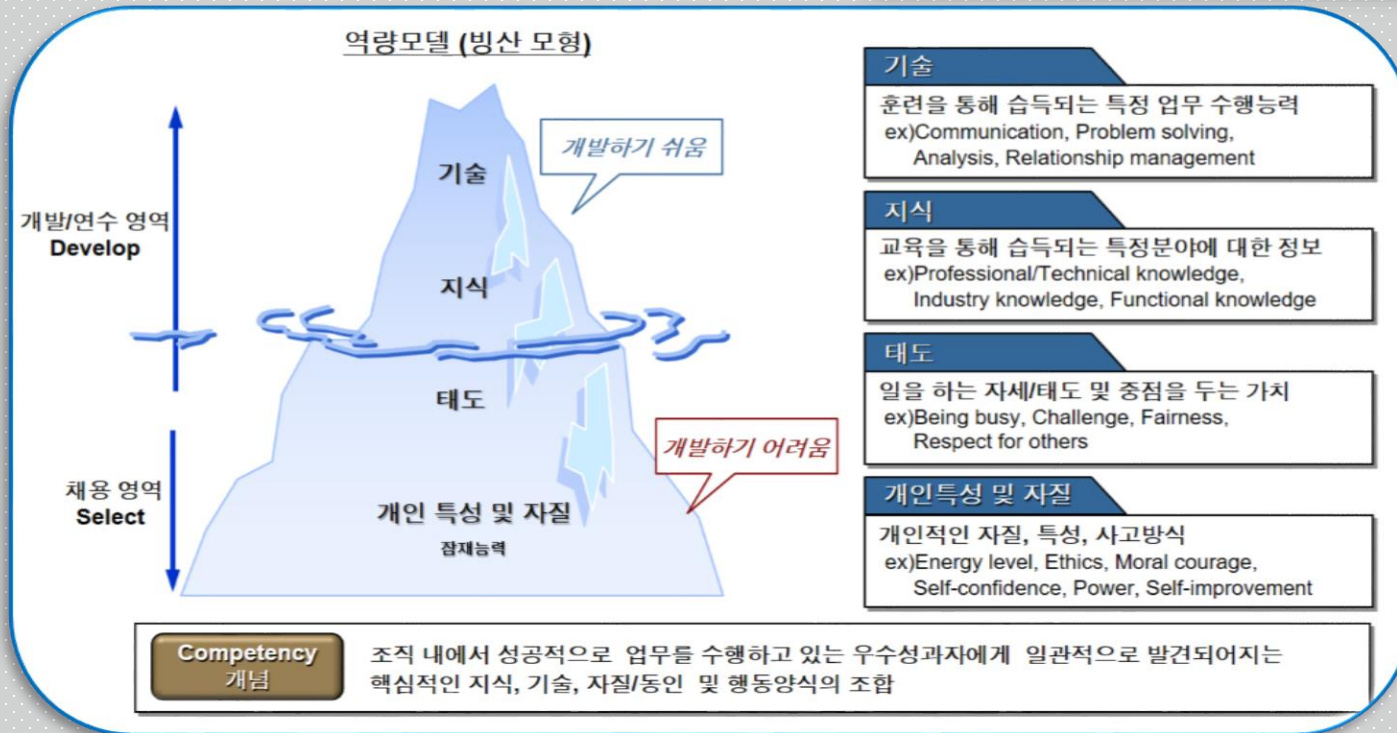
- 정량분석을 통한 역량적합성 검증
- 정성분석을 통한 역량적합성 검증

5) 역량의 활용

- 채용: 선발·면접 평가활용 ⇒ 조직이 요구하는 인재 채용
- 교육·훈련: 교육훈련체계수립, 교육훈련 적용 ⇒ 육성이 필요한 역량
- 승진·배치: 승진 기준요소, 이동배치 요건 ⇒ 직무에서의 역량 기대수준
- 성과평가: 평가기준, 업무코칭 내용 ⇒ 목표달성에 필요한 역량

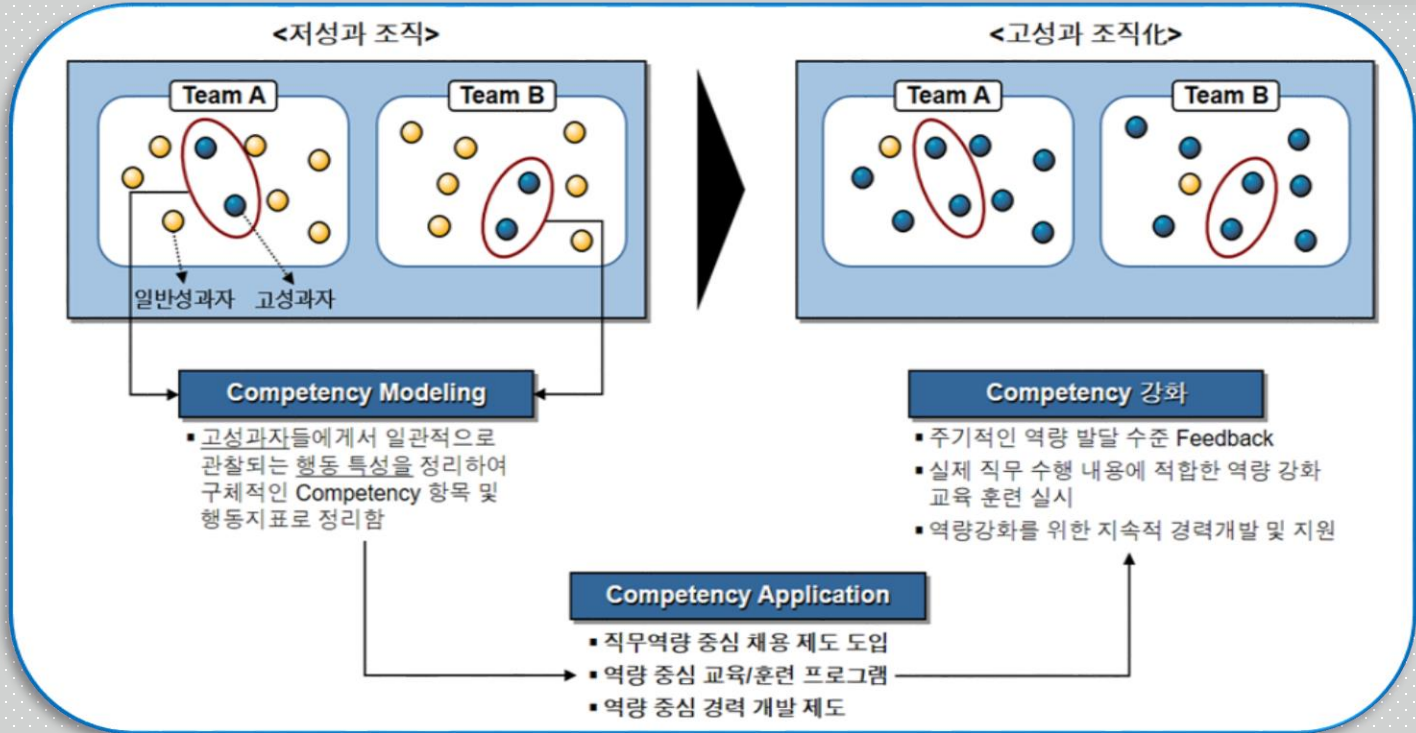
컨설팅 사업 유형 - 확장형 컨설팅

역량모델링 역량 중심 HR적용 개선효과(참고)



컨설팅 사업 유형 - 확장형 컨설팅

역량모델링의 효과(참고)



5. 채용 · 교육훈련 적용방안 설계

· 채용적용 체계 구성



역량모델 활용을 통해 채용 프로세스 및 채용 단계별 도구 개발

- **채용설계단계** : 역량모델 기반의 채용직군(직무)별 채용 절차 및 전형 디자인 도구 개발
- **모집단계** : 채용공고문, 직무설명자료(직무기술서 기반), 입사지원서 등 모집도구 개발
- **선발단계** : 역량모델 기반의 서류전형 선발도구, 필기전형 선발도구(기업요구시), 면접전형 선발도구(경험, 상황, PT, 토론), 각 단계별 평정표 개발

확장형 컨설팅 성과

- 컨설팅 기업 NCS 기반 활용 실적 창출 목표달성
 - 담당 기업 최소 50% 이상 활용 실적(개발된 채용/재직자훈련 도구활용) 제출
 - 채용공고 등재, 훈련프로그램 개발 등
 - `21년 우수사례 경진대회 기업물량 10%이상 제출
- * 활용실적 및 성과 제출결과 운영기관 21년 사업 성과평가에 반영

컨설팅 사업 유형 - 기본형+확장형 컨설팅

유형
03

기본형+확장형 컨설팅

“ 기본형 컨설팅 과업 + 확장형 컨설팅 과업 ”

(기본형 컨설팅 담당자 교육 과업은 제외)

기본형+확장형 컨설팅 성과

- 직무분석 활용 이행 실적 제출
- 임직원 직무만족도 조사결과물 제출
- 컨설팅 기업 NCS 기반 활용 실적 창출 목표달성
 - 담당 기업 최소 50% 이상 활용 실적(개발된 채용/재직자훈련 도구활용) 제출
- 채용공고 등재, 훈련프로그램 개발 등
- `21년 우수사례 경진대회 기업물량 10%이상 제출

* 활용실적 및 성과 제출결과 운영기관 21년 사업 성과평가에 반영

NCS

03

21년 NCS 기업활용 컨설팅 사업 참여 관련 안내

NCS활용지원부 김지웅 과장

NCS 기업활용 컨설팅 사업 참여기업 조건

참여기업 모집

· 우수한 성과도출이 가능한 상시근로자수 30인 이상의 중소·중견기업

- 상시근로자수 10~30인 미만 기업은 운영기관별 목표물량 10%까지만 허용
- 영세기업이 많은 업종은 객관적인 근거자료 제출하여 공단 승인을 받은 경우 목표물량 30%까지만 허용
- 단, 사회적기업, 스마트공장 참여기업은 상시근로자수 제한 없이 참여 가능



컨설팅 참여기업 선정 시 주요 고려사항

1. 컨설팅 당해연도 또는 다음연도에 NCS에 기반한 채용 또는 재직자 훈련 계획이 있는 기업으로 **우수사례 창출 가능성이 높은 기업**
2. CEO의 도입 의지 및 근로자(인사담당자)의 **NCS 이해도가 높은 기업**
3. 채용, 재직자훈련 등 **HR관련 컨설팅을 원하는 기업**
4. 기업이 속한 해당 업종(분야)의 **NCS 개발 여부 및 전문가 확보 가능 여부**
5. 강소기업, 4차 산업분야기업, 스타트업 기업, W/C 300기업, 일자리 친화기업, 적극적 고용개선조치 기업(AA기업), 스마트공장 도입 기업 등의 우수 중소기업
6. 기업의 기존 직업능력개발사업 신청 및 참여 경험이 있는 기업

※ 일학습병행제 참여기업과 프랜차이즈 기업의 경우 직무를 달리하거나 기존 학습근로자 훈련 프로그램과 상충되지 않도록 참여 가능

※ `15~`17년 컨설팅 참여기업은 "확장형 컨설팅"으로 참여 가능

NCS 기업활용 컨설팅 사업 참여기업 조건

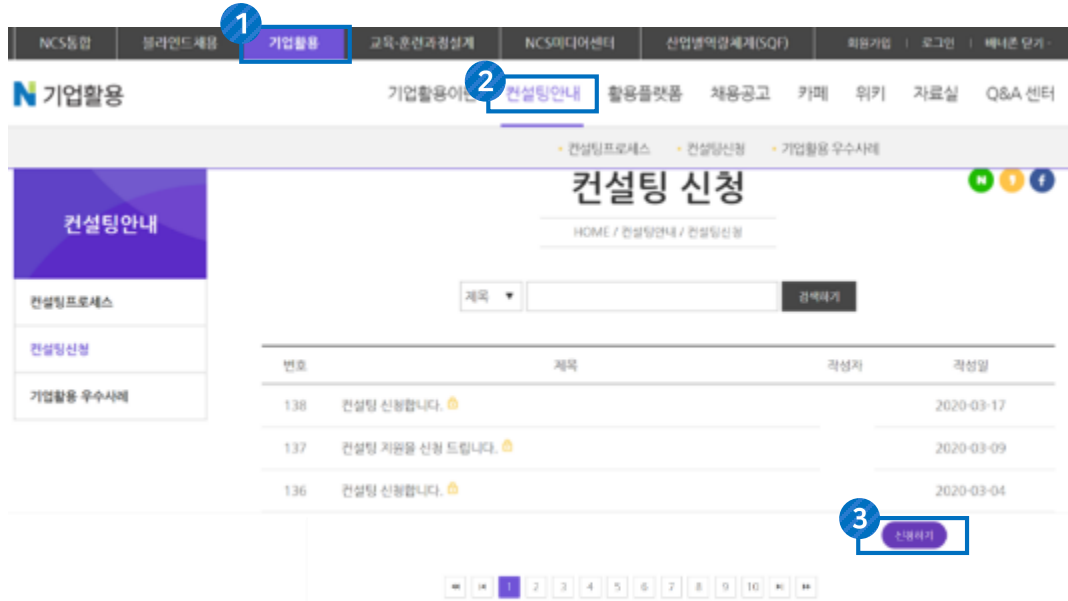
상시근로자의 개념과 범위

1. '상시'라 함은 사회통념에 의하여 객관적으로 판단하여야 할 것이므로 근로자수가 때때로 10인 미만이 되더라도 상태적으로 보아 10인 이상이면 상시 10인 이상으로 보아야 함
2. 이 때 "근로자"라 함은 근로기준법 제14조에 규정된 근로자로 상용근로자 뿐만 아니라 일용근로자, 외국인 근로자, 임시직 근로자도 포함하는 것

컨설팅 참여기업 선정 제한 요건

1. 「근로기준법」 제43조의2에 따라 체불사업주로 명단이 공개중인 자가 운영하는 기업
*고용노동부 홈페이지 [정보공개]→[체불사업주 명단공개]에서 확인가능
2. 「산업안전보건법」 제9조의2에 따라 산업재해 발생건수 등 공표 명단에 포함된 기업으로 명단 공개 기준일로부터 1년이 지나지 않은 기업
*고용노동부 홈페이지 [알림마당]→[공고]→"연도별 산업재해 다발 사업장 등 공포" 참조

NCS 기업활용 컨설팅 사업 참여방법 (기업)



- 1 http://www.ncs.go.kr 접속 ▶ [기업활용] 클릭
- 2 [컨설팅 안내] ▶ [컨설팅 신청] 클릭
- 3 [신청하기] 클릭

- 4 기본 신청 정보 작성
- 5 지원신청서 다운로드 ▶ 작성 후 PC 저장 ▶ 파일첨부
- 6 [등록] 클릭 시 신청이 완료됩니다.

NCS 기업활용 컨설팅 사업 컨설턴트 조건

책임 컨설턴트

기본형, 확장형 자격요건

- 1) 관련분야 만10년 이상 실무경험 보유 및 컨설팅 (HR분야 및 NCS기업활용) 수행 가능
- 2) 공단/고용부 주관 NCS 개발 및 보완·심의 경험
- 3) 관련분야 석사학위 취득 및 실무경력만5년이상경력
- 4) 공인노무사또는경영지도사취득후만5년이상경력

확장형 우대요건

직무분석과정을 이해하고 직무분석결과물을 토대로
역량기반인사관리체계구축경험
-역량모델링 및 전략적 직무분석 컨설팅 유경험



일반 컨설턴트

기본형, 확장형 자격요건

- 1) 관련분야 만5년 이상 실무경험 보유 및 컨설팅 (HR분야 및 NCS기업활용) 수행 가능
- 2) 공단/고용부 주관 NCS 개발 및 보완·심의 경험
- 3) 관련분야 석사학위 취득 및 실무경력만3년이상경력
- 4) 기술사 및 기능장, 관련분야 국가공인 전문자격 취득 후 만3년 이상 경력
- 5) 공단주관 NCS 기업활용 또는 공공기관채용컨설팅경력

확장형 우대요건

직무분석과정을 이해하고 직무분석결과물을 토대로
역량기반인사관리체계구축경험
-역량모델링 및 전략적 직무분석 컨설팅 유경험



산업현장 전문가

기본형, 확장형 자격요건

- 1) 대한민국 명장 또는 기술사, 기능장 자격취득
- 2) 산업현장교수지원단(고용부/공단 인증)
- 3) 산업현장에서 5년 이상 실무경력
- 4) 해당기업 재직자로 관련분야 만3년 이상 경력



- 위 자격 요건 중 어느 하나에 해당시 가능
- 관련분야: HR, 경영학, 교육학, 산업심리학, 해당 산업분야 등

NCS 기업활용 컨설팅 사업 컨설턴트 구성방식

기본형 컨설팅	확장형 컨설팅
<p style="text-align: center;">< 공통사항 ></p> <ul style="list-style-type: none"> • 컨설팅 팀은 3인의 범위에서 자유롭게 구성(책임컨설턴트 1인 필수) • 컨설턴트 공모제 등을 통해 고객니즈에 부합하는 컨설턴트 POOL 선발·관리 • 기업 내부 <ul style="list-style-type: none"> - 기업의 인사담당·사업담당책임자 수준의 내부전문가 - 기업 내부전문가 1인이 현장전문가로 참여 가능 	
<p style="text-align: center;">< 기본형 컨설팅 팀 필요역량 ></p> <ul style="list-style-type: none"> • 직무분석 결과물 제공 (NCS미개발 분야 유사직무 연결) • 직무재설계 • 기업담당자의 활용교육·코칭 	<p style="text-align: center;">< 확장형 컨설팅 팀 필요역량 ></p> <ul style="list-style-type: none"> • 직무분석 결과 바탕 역량기반의 인사체계 디자인 및 적용 • 채용도구 개발 • 교육체계 개발



- 컨설턴트(책임/일반/현장전문가)는 **1인 최대 5개 기업(운영기관 총 누계 기준)**의 컨설팅에 참여 가능
- 우수사례 선정 컨설턴트(선정후 1년간)는 1인 최대 7개 기업(운영기관 총 누계 기준)까지 가능

기업 컨설팅 운영 방법

기업 컨설팅 운영 방법

- 컨설팅팀의 회의 운영은 공단이 제시하는 기준을 준수하여 수행
 - 컨설팅팀은 기업책임자 포함하여 착수회의, 중간보고회의, 결과보고회 **3회 운영(필수)**
 - 그 외의 회의는 기업의 요구, 운영기관별 판단에 따라 조정 가능
 - * 회의는 대면, 비대면(온라인 화상 회의 등) 자율적 추진
 - 운영기관에게 각 기업별 컨설팅팀 운영 자율성 부여
 - 컨설팅팀은 회의 횟수에 제한을 두지 않음
- ☞ 투입시간 기준으로 진행

구분	책임 컨설턴트	일반 컨설턴트
시간당 단가	150,000원	70,000원



컨설팅 유형별 공수 분석(예시)

(단위 : 시간)

기본형 컨설팅			확장형 컨설팅			기본형 + 확장형 컨설팅		
과업	책임	일반	과업	책임	일반	과업	책임	일반
기업현황 및 요구분석	1		기업현황 및 요구분석	2	3	기본형	17	22
기업 수행직무 분석	2		역량진단	5	5	확장형	31.5	37
NCS 맵핑	5	5	역량모델링	7	10			
미개발 직무 적용	2		채용프로세스 설계	5	3			
직무기술서 등 개발	5	10	채용단계별 평가도구	4	7			
담당자 교육(활용)	2	5	교육·훈련 체계도 설계	4	3			
기업 코칭(활용)	1.5	5	교육·훈련과정 개발	5	7			
기타 기업요구사항 반영			기타 기업요구사항 반영					
	18.5	25		32	38		48.5	59

산출내역(기본형 컨설팅 10개기업 기준)

항 목		금 액	산 출 기 초	
인 건 비	· 책임연구원 · 연구원	4,697,776원 8,555,206원	* 2020년 학술연구용역인건비 기준단가 적용 (운영기관 관계자 인건비) - 책임연구원 : 293,611원 (1일 단가) - 연구원 : 225,137원 (1일 단가)	
	소 계	13,252,982원		
컨설팅 경비	컨설턴트수당	· 책임컨설턴트 수당	- 책임컨설턴트 : 150,000원 (1시간 단가) - 18.5시간 x 150,000원	
		· 컨설턴트 수당	- 일반컨설턴트 : 70,000원 (1시간 단가) - 12.5시간 x 70,000원 x 2명	
	컨설턴트 수당외	· 여비	1,600,000원	
		· 회의운영비	2,100,000원	
		· 인쇄비	1,350,000원	
소 계	50,300,000원			
계	63,552,982원	인건비+컨설팅경비		
일반관리비	3,177,649원	(인건비+컨설팅경비)×0.05이하		
이윤	6,673,063원	(인건비+컨설팅경비+일반관리비)×0.1이하		
부가가치세	7,340,369원	(인건비+컨설팅경비+일반관리비+부가가치세)×0.1		
총 계 (십만 단위 이하 절사, 기업당 8,000,000원)	80,744,064원	십만 이하 절사시 80,000,000원		

산출내역(기본형 컨설팅 10개기업 기준)

· 기본형 컨설팅 공수 분석

과업	책임	일반
기업현황 및 요구분석	1	
기업 수행직무 분석	2	
NCS 맵핑	5	5
미개발 직무 적용	2	
직무기술서 등 개발	5	10
담당자 교육(활용)	2	5
기업 코칭(활용)	1.5	5
기타 기업요구사항 반영		
	18.5	25

“ 컨설팅 팀 구성, 컨설팅 시간 조정 가능 ”

“ 책임 및 일반컨설턴트 시간당 단가, 컨설턴트 수당 합계액 조정 불가 ”

· 산출내역서

컨설턴트 수당	· 책임컨설턴트 수당	27,750,000원	- 책임컨설턴트 : 150,000원 (1시간 단가) - 18.5시간 x 150,000원
	· 컨설턴트 수당	17,500,000원	- 일반컨설턴트 : 70,000원 (1시간 단가) - 12.5시간 x 70,000원 x 2명
합계		45,250,000원	- 기본형 10개 기업 기준

회계정산, NCS기업활용 우수사례 경진대회 안내

운영기관별 지원 사업비의 집행 적정성 평가를 위해 전문회계 기관을 통해 **사업비 집행내역 회계정산**

회계정산 실시
(`21년 11~12월)

예산 집행 중간점검제

- 운영기관 예산 집행 중간점검제 실시를 통해 예산집행률(미집행율)과 예산집행(불인정율) 적정성 제고를 위함

**NCS기업활용
우수사례 경진
대회**
(`21년 11월)

NCS 기업 활용 컨설팅 사업에 참여한 기업 가운데 우수한 성과를 도출한 기업들이 도입 배경, 추진과정 및 내용, 추진성과, 추진계획 등 작성하여 **우수사례 제출**

우수사례 제출 비율

- 운영기관별 기업물량의 10% 이상 제출

NCS 기업활용 우수사례(1)

01



19년 NCS활용
우수사례



한솔개발

고용노동부 장관상 수상

도입배경

NCS 기반 직무체계화를 통한 사내 교육·훈련 프로세스 마련 및 객관적 역량평가 체계 구축

채용단계별 추진 과정

채용단계	NCS도입 후 주요개선내용
직무분석	· (TF팀 구성) NCS 실행추진반을 구성, 핵심직무 (영업) 에 대한 직무 분석 및 NCS Mapping 실시
채용	· (채용공고) NCS 기반 직무기술서 공개 · (서류전형) 편견요소 최소화, 경력·경험기술서 활용으로 직무 중심의 평가 · (블라인드 면접) NCS 기반의 직무 중심의 면접 문항·평가표 등 DB화 및 내부면접관 교육 실시
재직자훈련	· (교육계획 수립) NCS를 반영한 '18년 교육운영계획 수정 · (교육운영) 사내교육과정을 사업부자체훈련과 연계하여 실시 · (교육결과) 총 3개 직무, 4개 과정 (참여인원 153명) 교육완료 - 개인별 직무수행역량을 반영하여 '19년 교육과정 편성

주요 성과

직무분석을 통해 개인별 직무수행역량 평가기준 수립·활용

- (성과평가 활용) 직무분석 자료, 훈련결과 등을 기반으로 개인별 직무수행 역량을 평가하여 역량향상과정 운영, 개인성과평가 등에 반영
- (내규 개편) NCS에서 제시하는 능력단위요소를 활용하여 "직무별 위임전결규정" 제정
- (사내 자격검정 도입) '19년부터 운영예정인 전문가 로드맵 프로그램을 NCS와 연계하여 사내자격과정으로 개편 (실시 예정)

NCS 기업활용 우수사례(1)

02



19년 NCS활용
우수사례



부산이엔이

고용노동부 장관상 수상

도입배경

신규입사자의 직무 부적응에 따른 퇴직율 증가에 대한 대응책 마련 필요

(지난 3.5년간 연평균 퇴직율 62.5% 중 3개월 미만 평균퇴직율 29.2%)

채용단계별 추진 과정

채용단계	도입이전	블라인드 채용 도입 이후
채용공고	· 직무에 대한 사전정보 미제공 및 학력, 전공, 자격증 등 요구	· (직무정보 사전공개) 채용직무 및 직무기술서 제공 · (불필요한 인적사항 삭제) 학력대신 직무관련 전공 · 교육사항 기재 등
서류전형	· 채용포털 입사지원서, 자기소개서 등 활용	· (객관적 평가기준 마련) 자체 입사서류 평가표 개발 및 NCS 입사지원서, 경력 및 경험기술서, 자기소개서 등 평가
면접전형	· 직무평가(부서장), 인성평가(임원) 등 주관적 평가	· (NCS 기반 평가) NCS 면접평가표 개발을 통한 직무 능력중심의 객관적 평가 실시 · (면접관 교육) 인사담당자 및 면접관 대상 직무 중심 면접 진행방법 등 교육 실시

주요 성과

신규 직원의 채용 및 직무만족도 상승에 따른 조기퇴사율 감소 기대

- (신입직원 평가 활용) 입문 교육계획 수립 · 운영 및 NCS 자가진단도구에 근거한 수습고과표를 기반으로 직무수행능력 평가
 - 채용절차 및 교육만족도 상승 : 75점 ▶ 88점
 - 입사2개월 후 설문조사결과, 직무 만족도 증가 : 70점 ▶ 83점

타 사업 연계 관련

NCS가 기업에서 원활하게 활용되어
산업현장의 교육, 훈련 등에 연계 될 수
있도록 사업연계 방안 마련

공단 내부 사업 연계

- 사업주 훈련 사업
- 일학습병행 사업 등



공단 외부 사업 연계

정부 지원 중소·중견기업 대상 지원 사업중
본 사업과 연계 가능한 사업연계 방안 마련

- 일터혁신 사업
- 클린사업장 지원 사업 등



공고 내용 확인 (NCS 홈페이지 및 나라장터)



공고문



제안요청서



과업지시서



계약특수조건